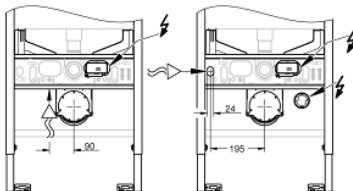
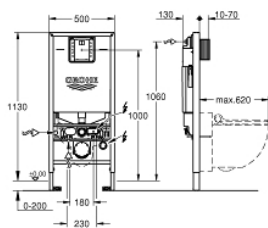


39 597 000 **RAPID SLX ELEMENT FOR WC, 1.13 M INSTALLATION HEIGHT WITH INTEGRATED SOCKET AND SHOWER TOILET CONNECTION**



ÜRÜN AÇIKLAMASI

- small revision shaft for small flush plates
- duvar üstü montajlar veya alçıpan uygulamalar için
- elektrostatik kaplamalı çelik çerçeve, kendinden destekli
- kuru kaplama için komple ön montajlı
- without outlet pipe
- TÜV onaylı
- 2 WC sabitleme civatası
- 180/230 mm mesafeli sabitleme civataları
- derinlik ayarlanabilir
- redüksiyon Ø 90/110 mm
- giriş ve çıkış bağlantı seti
- flushing cistern GDX, 6 l, containing following features:
- fabrika ayarı 6l ve 3l
- 3 çalışma modlu pnömatik boşaltma valfi: çift akım, start/stop veya kesintisiz
- water supply from right, back or top
- düşük ses (grup I, Alman ses şartnamesine göre)
- Terlemeye karşı izolasyonlu
- entegre ara musluk ve spiral hortum bağlantılı temiz su bağlantısı 1/2"
- yapım esnasında koruması dahil bakım shaftının montajı için alet gerekmemektedir
- dikey kullanım için
- duvara montaj için duvar destekleri (38 558 00M) ayrı sipariş edilir
- for flush plates 156x197 mm revision shaft 66 791 needs to be ordered
- including flow manager
- reduces flow of the flush
- prevents overspill in rimless toilets
- easy flow regulation via inspection shaft without removing the valves

39 597 000 RAPID SLX ELEMENT FOR WC, 1.13 M INSTALLATION HEIGHT WITH INTEGRATED SOCKET AND SHOWER TOILET CONNECTION

