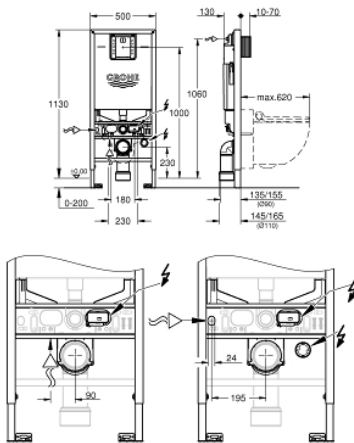


## 39 596 000 RAPID SLX ELEMENT FOR WC, 1.13 M INSTALLATION HEIGHT WITH INTEGRATED SOCKET AND SHOWER TOILET CONNECTION



### ÜRÜN AÇIKLAMASI (1/2)

- small revision shaft for small flush plates
- duvar üstü montajlar veya alçıpan uygulamalar için
- elektrostatik kaplamalı çelik çerçeve, kendinden destekli
- kuru kaplama için komple ön montajlı
- TÜV onaylı
- 2 WC sabitleme civatası
- 180/230 mm mesafeli sabitleme civataları
- Çıkış çapı Ø 90 mm
- derinlik ayarlanabilir
- redüksiyon Ø 90/110 mm
- giriş ve çıkış bağlantı seti
- flushing cistern GDX, 6 l, containing following features:
- fabrika ayarı 6l ve 3l
- 3 çalışma modlu pnömatik boşaltma valfi: çift akım, start/stop veya kesintisiz
- water supply from right, back or top
- düşük ses (grup I, Alman ses şartnamesine göre)
- Terlemeye karşı izolasyonlu
- entegre ara musluk ve spiral hortum bağlantılı temiz su bağlantısı 1/2"
- yapım esnasında koruması dahil bakım şaftının montajı için alet gerekmemektedir
- dikey kullanım için
- including flow manager
- prevents overspill in rimless toilets
- easy flow regulation via inspection shaft without removing the valves
- duvara montaj için duvar destekleri (38 558 00M) ayrı sipariş edilir



Pure Freude  
an Wasser

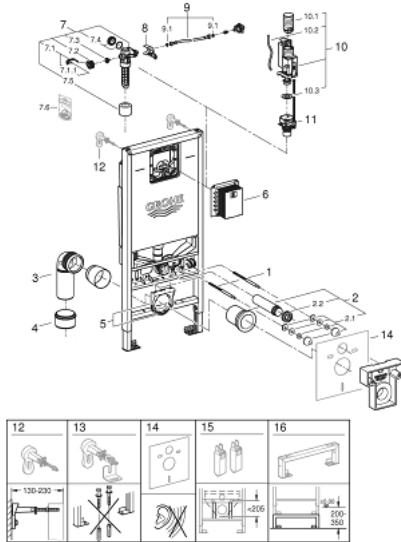


## 39 596 000 **RAPID SLX ELEMENT FOR WC, 1.13 M INSTALLATION HEIGHT WITH INTEGRATED SOCKET AND SHOWER TOILET CONNECTION**

### ÜRÜN AÇIKLAMASI (2/2)

- for flush plates 156x197 mm revision shaft 66 791 needs to be ordered

**39 596 000 RAPID SLX ELEMENT FOR WC, 1.13 M INSTALLATION HEIGHT WITH INTEGRATED SOCKET AND SHOWER TOILET CONNECTION**

**YEDEK PARÇALAR**, Ocak 2020 – now

- 1: Dişli civata (Sipariş no. 4276400M)
- 2: Klozet giriş ve çıkış bağlantı seti (Sipariş no. 37311K00)
- 2.1: Lavabo montajı (Sipariş no. 43511SH0)
- 2.2: Bağlantı (Sipariş no. 37119000)
- 3: PP-çıkış dirseği DN 90 (Sipariş no. 42327000)
- 4: Rapid SL için 4" çıkış adaptörü (Sipariş no. 42242000)
- 5: çıkış dirseği için destek (Sipariş no. 42243000)
- 6: Panel revizyonu için kapak şablonu (Sipariş no. 40911000)
- 7: Doldurma valfi (Sipariş no. 42583000)
- 7.1: Kumanda Kolu (Sipariş no. 43734000)
- 7.1.1: conta (Sipariş no. 4377000M)
- 7.2: valf kafası (Sipariş no. 43536000)
- 7.3: Membran (Sipariş no. 4375800M)
- 7.4: Vida tapası (Sipariş no. 43735000)
- 7.5: valf float, 5 adet.. (Sipariş no. 4379100M)
- 7.6: Conta seti (Sipariş no. 43722000)\*
- 8: Destek modülü (Sipariş no. 42246000)
- 9: Tüp (Sipariş no. 42233000)
- 9.1: contalı rondela (Sipariş no. 0319100M)
- 10: Çift yıkamalı boşaltma valfi AV1 (Sipariş no. 42320000)
- 10.1: Taşma borusu için uzatma (Sipariş no. 42313000)
- 10.2: Pnömatik hortum (Sipariş no. 42319000)
- 10.3: conta (Sipariş no. 42310000)
- 11: valf yuvası (Sipariş no. 42593000)
- 12: Duvar montaj askısı (Sipariş no. 3855800M)\*
- 13: Rapid SL destek ayağı (Sipariş no. 38733000)\*
- 14: Ses koruyucu için set (Sipariş no. 37131000)\*
- 15: Aksesuar (Sipariş no. 39607000)\*
- 16: Uzatma (Sipariş no. 38629001)\*

\*Özel aksesuarlar