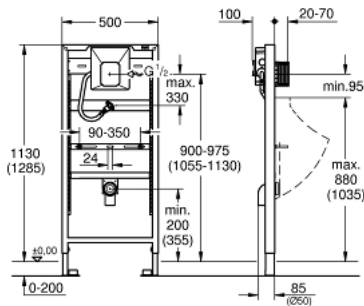


38 786 001 **RAPİD SL URİNAL REZERVUAR İÇİN GROHE RAPİDO U**



ÜRÜN AÇIKLAMASI

- 1.13 m ve 1.30 m montaj yüksekliği
- manuel veya Tectron fotoselli elektronik 6 V veya 230 V kumanda için
- duvar üstü montajlar veya alçıpan uygulamalar için
- elektrostatik kaplamalı çelik çerçeve, kendinden destekli
- kuru kaplama için komple ön montajlı
- Yüksekliği ayarlanabilir tesisat bağlantıları
- TÜV onaylı
- çıkış dirseği Ø 50 mm
- sabitleme civataları M8, seramik için sabitleme elemanları ile
- giriş bağlantısı ve giriş bağlantı seti
- stop valfli su grubu
- akış basıncı minimum 0.5 bar
- maksimum çalışma basıncı 10 bar
- yardımcı boşaltım
- fonksiyon ünitesi fabrika çıkışında kontrol edilir
- temiz su giriş bağlantısı 1/2" dış dişli
- ana şebeke gücü 230 V için bağlantı kutusu
- contalı montaj kutusu
- kısıtlanabilir bakım shaftı, yapım aşamasında koruma dahil, setler için (nihai montaj ölçüsü 116 x 144 mm)
- duvara montaj için duvar destekleri (38 558 00M) ayrı sipariş edilir



38 786 001 RAPİD SL URİNAL REZERVUAR İÇİN GROHE RAPİDO U

YEDEK PARÇALAR, Mart 2011 – now

1: Dirsek 2" (Sipariş no. 42943000)

1.1: askı (Sipariş no. 42236000)

2: Dişli civata (Sipariş no. 43078000)

3: Montaj seti (Sipariş no. 4307500M)

4: Transformatör-bağlantı kutusu (Sipariş no. 42279000)

5: Bakım şaftı (Sipariş no. 66838000)

6: Besleme stobu (Sipariş no. 43392000)

7: Duvar montaj askısı (Sipariş no. 3855800M)*

*Özel aksesuarlar

