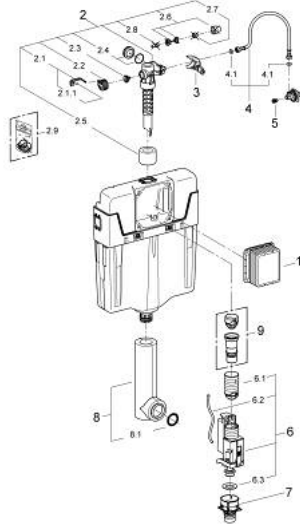


## 38 661 000 GD 2 GÖMME REZERVUAR

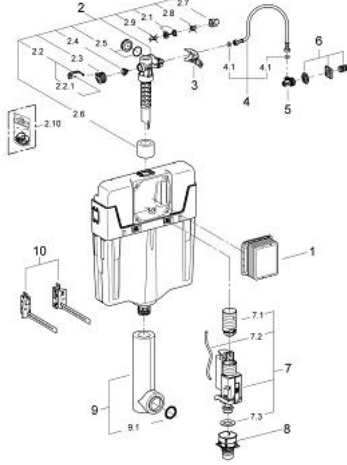


### YEDEK PARÇALAR, Kasım 2012 – now

- 1: Bakım şaftı (Sipariş no. 66783000)
- 2: Doldurma valfi (Sipariş no. 37095000)
- 2.1: Kumanda Kolu (Sipariş no. 43734000)
- 2.1.1: conta (Sipariş no. 4377000M)
- 2.2: valf kafası (Sipariş no. 43536000)
- 2.3: Membran (Sipariş no. 4375800M)
- 2.4: Vida tapası (Sipariş no. 43735000)
- 2.5: valf float, 5 adet.. (Sipariş no. 4379100M)
- 2.6: Conta seti (Sipariş no. 43722000)\*
- 3: Destek modülü (Sipariş no. 42246000)
- 4: Tüp (Sipariş no. 42233000)
- 4.1: contalı rondela (Sipariş no. 0319100M)
- 5: Salmastra (Sipariş no. 42385000)
- 6: Çift yıkamalı boşaltma valfi AV1 (Sipariş no. 42320000)
- 6.1: Taşma borusu için uzatma (Sipariş no. 42313000)
- 6.2: Pnömatik hortum (Sipariş no. 42319000)
- 6.3: conta (Sipariş no. 42310000)
- 7: GD2 için valf yuvası (Sipariş no. 42315000)
- 8: Yıkama (temiz su) borusu, ankastre (Sipariş no. 43908000)
- 8.1: contalı rondela (Sipariş no. 4388000M)
- 9: GD2 için 4,5 l adaptör (Sipariş no. 42333000)\*

\*Özel aksesuarlar

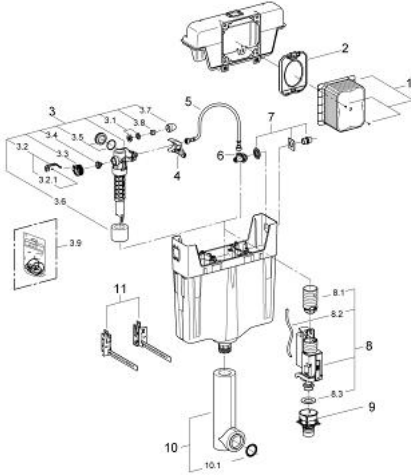
## 38 661 000 GD 2 GÖMME REZERVUAR



### YEDEK PARÇALAR, Kasım 2009 – Kasım 2012

- 1: Bakım şaftı (Sipariş no. 66783000)
  - 2: Doldurma valfi (Sipariş no. 37095000)
  - 2.1: Kumanda Kolu (Sipariş no. 43734000)
  - 2.1.1: conta (Sipariş no. 4377000M)
  - 2.2: valf kafası (Sipariş no. 43536000)
  - 2.3: Membran (Sipariş no. 4375800M)
  - 2.4: Vida tapası (Sipariş no. 43735000)
  - 2.5: valf float, 5 adet.. (Sipariş no. 4379100M)
  - 2.6: Conta seti (Sipariş no. 43722000)\*
  - 3: Destek modülü (Sipariş no. 42246000)
  - 4: Tüp (Sipariş no. 42233000)
  - 4.1: contalı rondela (Sipariş no. 0319100M)
  - 5: Ara musluk 1/2" (Sipariş no. 42235000)
  - 6: su girişi (Sipariş no. 42234000)
  - 7: Çift yıkamalı boşaltma valfi AV1 (Sipariş no. 42320000)
  - 7.1: Taşma borusu için uzatma (Sipariş no. 42313000)
  - 7.2: Pnömatik hortum (Sipariş no. 42319000)
  - 7.3: conta (Sipariş no. 42310000)
  - 8: GD2 için valf yuvası (Sipariş no. 42315000)
  - 9: Yıkama (temiz su) borusu, ankastre (Sipariş no. 43908000)
  - 9.1: contalı rondela (Sipariş no. 4388000M)
  - 10: Duvara sabitleme (Sipariş no. 4268400M)
- \*Özel aksesuarlar

## 38 661 000 GD 2 GÖMME REZERVUAR



### YEDEK PARÇALAR, Haziran 2008 – Kasım 2009

1: Uniset içindeki GD2 için bakım şaftı (Sipariş no. 42325000)

2: Korumucu plaka (Sipariş no. 42231000)

3: Doldurma valfi (Sipariş no. 37095000)

3.1: Kumanda Kolu (Sipariş no. 43734000)

3.1.1: conta (Sipariş no. 4377000M)

3.2: valf kafası (Sipariş no. 43536000)

3.3: Membran (Sipariş no. 4375800M)

3.4: Vida tapası (Sipariş no. 43735000)

3.5: valf float, 5 adet.. (Sipariş no. 4379100M)

3.6: Conta seti (Sipariş no. 43722000)\*

4: Destek modülü (Sipariş no. 42246000)

5: Tüp (Sipariş no. 42233000)

5.1: contalı rondela (Sipariş no. 0319100M)

6: Ara musluk 1/2" (Sipariş no. 42235000)

7: su girişi (Sipariş no. 42234000)

8: Çift yıkamalı boşaltma valfi AV1 (Sipariş no. 42320000)

8.1: Taşma borusu için uzatma (Sipariş no. 42313000)

8.2: Pnömatik hortum (Sipariş no. 42319000)

8.3: conta (Sipariş no. 42310000)

9: GD2 için valf yuvası (Sipariş no. 42315000)

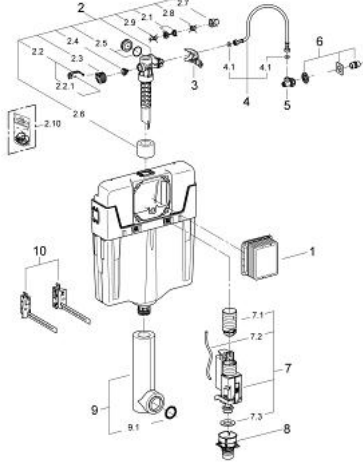
10: Yıkama (temiz su) borusu, ankastre (Sipariş no. 43908000)

10.1: contalı rondela (Sipariş no. 4388000M)

11: Duvara sabitleme (Sipariş no. 4268400M)

\*Özel aksesuarlar

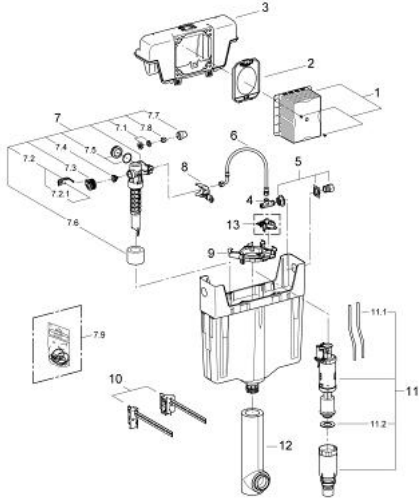
## 38 661 000 GD 2 GÖMME REZERVUAR



### YEDEK PARÇALAR, Ağustos 2007 – Haziran 2008

- 1: Uniset içindeki GD2 için bakım şaftı (Sipariş no. 42325000)
  - 2: Korumucu plaka (Sipariş no. 42231000)
  - 3: Kapak (Sipariş no. 42230000)
  - 4: Doldurma valfi (Sipariş no. 37095000)
  - 4.1: Kumanda Kolu (Sipariş no. 43734000)
  - 4.1.1: conta (Sipariş no. 4377000M)
  - 4.2: valf kafası (Sipariş no. 43536000)
  - 4.3: Membran (Sipariş no. 4375800M)
  - 4.4: Vida tapası (Sipariş no. 43735000)
  - 4.5: valf float, 5 adet.. (Sipariş no. 4379100M)
  - 4.6: Conta seti (Sipariş no. 43722000)\*
  - 5: Destek modülü (Sipariş no. 42246000)
  - 6: Tüp (Sipariş no. 42233000)
  - 6.1: contalı rondela (Sipariş no. 0319100M)
  - 7: Ara musluk 1/2" (Sipariş no. 42235000)
  - 8: su girişi (Sipariş no. 42234000)
  - 9: Çift yıkamalı boşaltma valfi AV1 (Sipariş no. 42320000)
  - 9.1: Taşma borusu için uzatma (Sipariş no. 42313000)
  - 9.2: Pnömatik hortum (Sipariş no. 42319000)
  - 9.3: conta (Sipariş no. 42310000)
  - 10: GD2 için valf yuvası (Sipariş no. 42315000)
  - 11: Yıkama borusu (Sipariş no. 42685000)
  - 12: Duvara sabitleme (Sipariş no. 4268400M)
- \*Özel aksesuarlar

## 38 661 000 GD 2 GÖMME REZERVUAR



### YEDEK PARÇALAR, Eylül 2003 – Ağustos 2007

- 1: Bakım şaftı (Sipariş no. 42244000)
  - 2: Koruyucu plaka (Sipariş no. 42231000)
  - 3: Kapak (Sipariş no. 42230000)
  - 4: Ara musluk 1/2" (Sipariş no. 42235000)
  - 5: su girişi (Sipariş no. 42234000)
  - 6: Tüp (Sipariş no. 42233000)
  - 6.1: contalı rondela (Sipariş no. 0319100M)
  - 7: Doldurma valfi (Sipariş no. 37095000)
  - 7.1: Kumanda Kolu (Sipariş no. 43734000)
  - 7.1.1: conta (Sipariş no. 4377000M)
  - 7.2: valf kafası (Sipariş no. 43536000)
  - 7.3: Membran (Sipariş no. 4375800M)
  - 7.4: Vida tapası (Sipariş no. 43735000)
  - 7.5: valf float, 5 adet.. (Sipariş no. 4379100M)
  - 7.6: Conta seti (Sipariş no. 43722000)\*
  - 8: Destek modülü (Sipariş no. 42246000)
  - 9: travers (Sipariş no. 42682000)
  - 10: Duvara sabitleme (Sipariş no. 4268400M)
  - 11: Çift yıkamalı boşaltma valfi AV1 (Sipariş no. 42253000)
  - 11.1: Tüp (Sipariş no. 42775000)
  - 11.2: Conta (Sipariş no. 43962000)
  - 12: Yıkama borusu (Sipariş no. 42685000)
  - 13: Destek modülü GD 2 (Sipariş no. 42683000)\*
- \*Özel aksesuarlar