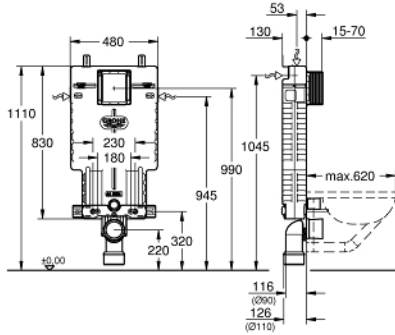


38 643 001 UNİSET EPS MODULÜ İÇİN GÖMME REZERVUAR

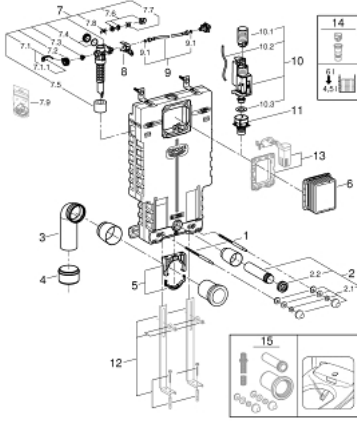


ÜRÜN AÇIKLAMASI

- duvar içi ses izolasyonlu EPS modülü,
- 830 x 480 x 130 mm
- modüler sabitleme için ray adaptörleri
- tekli montaj için sabitleme aksesuarları ile duvar sürgüsü
- 2 WC sabitleme civatası
- 180/230 mm mesafeli sabitleme civataları
- Çıkış çapı Ø 90 mm
- derinlik ayarlanabilir
- redüksiyon Ø 90/110 mm
- giriş ve çıkış bağlantı seti
- yıkama sistemi GD 2, olarak ayarlanabilir:
- fabrika ayarı 6l ve 3l
- 3 çalışma modlu pnömatrik boşaltma valfi: çift akım, start/stop veya kesintisiz
- temiz su girişi (sağ, sol, üst, arka)
- düşük ses (grup I, Alman ses şartnamesine göre)
- terlemeye karşı izolasyonlu
- entegre ara musluk ve spiral hortum bağlantılı temiz su bağlantısı 1/2"
- dikey veya yatay kullanım
- yapım esnasında koruması dahil bakım şaftının montajı için alet gerekmemektedir
- 40 899 000 ek aksesuar ile akıllı klozet için hazırlık ekipmanı
- mini gömme rezervuar panellerinin montajı için revizyon shaftı 40 911 000 (ayrı olarak sipariş verilir)



38 643 001 UNİSET EPS MODULÜ İÇİN GÖMME REZERVUAR



YEDEK PARÇALAR, Ekim 2017 – now

- 1: Dişli civata (Sipariş no. 4276400M)
- 2: Klozet giriş ve çıkış bağlantı seti (Sipariş no. 37311K00)
- 2.1: Lavabo montajı (Sipariş no. 43511SH0)
- 2.2: Bağlantı (Sipariş no. 37119000)
- 3: PP-çıkış dirseği DN 90 (Sipariş no. 42327000)
- 4: Rapid SL için 4" çıkış adaptörü (Sipariş no. 42242000)
- 5: çıkış dirseği için destek (Sipariş no. 42243000)
- 6: Bakım şaftı (Sipariş no. 66783000)
- 7: Doldurma valfi (Sipariş no. 37095000)
- 7.1: Kumanda Kolu (Sipariş no. 43734000)
- 7.1.1: conta (Sipariş no. 4377000M)
- 7.2: valf kafası (Sipariş no. 43536000)
- 7.3: Membran (Sipariş no. 4375800M)
- 7.4: Vida tapası (Sipariş no. 43735000)
- 7.5: valf float, 5 adet.. (Sipariş no. 4379100M)
- 7.6: Conta seti (Sipariş no. 43722000)*
- 8: Destek modülü (Sipariş no. 42246000)
- 9: Tüp (Sipariş no. 42233000)
- 9.1: contalı rondela (Sipariş no. 0319100M)
- 10: Çift yıkamalı boşaltma valfi AV1 (Sipariş no. 42320000)
- 10.1: Taşma borusu için uzatma (Sipariş no. 42313000)
- 10.2: Pnömatik hortum (Sipariş no. 42319000)
- 10.3: conta (Sipariş no. 42310000)
- 11: GD2 için valf yuvası (Sipariş no. 42315000)
- 12: Destekleme ayakları (Sipariş no. 37304000)*
- 13: Retrofit (Dönüşüm) sistemi (Sipariş no. 38796000)*
- 14: GD2 için 4,5 l adaptör (Sipariş no. 42333000)*
- 15: bağlantı seti (Sipariş no. 40899000)*

*Özel aksesuarlar