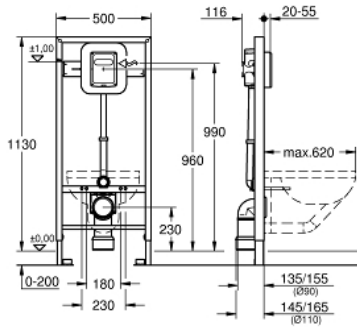


38 519 001 RAPİD SL GÖMME REZERVUAR YIKAMA VALFİ, 1. 13 MO

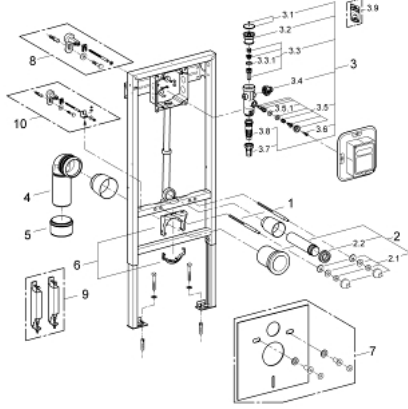


ÜRÜN AÇIKLAMASI

- Renk: krom
- yıkama valfi 6 - 9 l
- manuel / elektronik kumanda için
- duvar üstü montajlar veya alçıpan uygulamalar için
- Çelik karkas, folyo kaplı/sıcak galvanizli,kendinden destekli
- kuru kaplama için komple ön montajlı
- TÜV onaylı
- 2 WC sabitleme civatası
- 180/230 mm mesafeli sabitleme civataları
- Küçük taşıyıcı alana (<205 mm) sahip WC seramikleri ek aksesuar gerektirir 38 779 000
- PP çıkış ucu Ø 90 mm
- derinlik ayarlanabilir
- redüksiyon Ø 90/110 mm
- giriş ve çıkış bağlantı seti
- manuel/elektronik kumanda
- düşük ses (grup I, Alman ses şartnamesine göre)
- stop valf
- 6- 9 l ayarlanabilir
- boşaltma dirseği
- ayarlanabilir akış oranı
- duvara montaj için duvar destekleri (38 558 00M) ayrı sipariş edilir



38 519 001 RAPID SL GÖMME REZERVUAR YIKAMA VALFİ, 1. 13 MO



YEDEK PARÇALAR, Eylül 2012 – now

- 1: Dişli civata (Sipariş no. 4276400M)
- 2: Klozet giriş ve çıkış bağlantı seti (Sipariş no. 37311K00)
- 2.1: Lavabo montajı (Sipariş no. 43511SH0)
- 2.2: Bağlantı (Sipariş no. 37119000)
- 3: Klozet için yıkama valfi (Sipariş no. 37153000)
- 3.1: El halkası (Sipariş no. 43043000)
- 3.2: Kapak (Sipariş no. 43122000)
- 3.3: Piston (Sipariş no. 43451000)
- 3.3.1: Kol (Sipariş no. 4376900M)
- 3.4: Besleme stobu (Sipariş no. 43405000)
- 3.5: Güvenlik valfi (Sipariş no. 43422000)
- 3.5.1: Membran (Sipariş no. 4377300M)
- 3.6: Çalıştırma çubuğu (Sipariş no. 43067000)
- 3.7: Bosaltim kolu (Sipariş no. 43326000)
- 3.8: Kisma valfi memesi (Sipariş no. 43407000)
- 3.9: Conta seti (Sipariş no. 43012000)*
- 4: PP-çıkış dirseği DN 90 (Sipariş no. 42327000)
- 5: Rapid SL için 4" çıkış adaptörü (Sipariş no. 42242000)
- 6: çıkış dirseği için destek (Sipariş no. 42243000)
- 7: Ses koruyucu için set (Sipariş no. 37131000)*
- 8: Duvar montaj askısı (Sipariş no. 3855800M)*
- 9: Aksesuar (Sipariş no. 38779000)*
- 10: Rapid SL montaj köşebenti (Sipariş no. 38733000)*

*Özel aksesuarlar