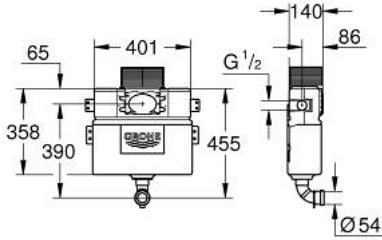


## 38 422 000 KLOZET İÇİN REZERVUAR

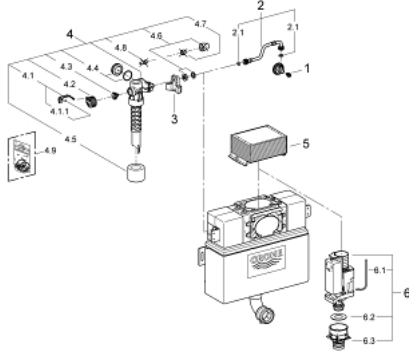


### ÜRÜN AÇIKLAMASI

- 0.82 m montaj yüksekliği
- çift akım boşaltma valfi, pnömatik
- önden veya üstten kumanda
- Sol/sağ veya üstten temiz su girişi
- düşük ses (grup I, Alman ses şartnamesine göre)
- terlemeye karşı izolasyonlu
- 415 x 410 x 360 mm
- ½" temiz su bağlantısı
- sabitleme parçaları
- yıkama (temiz su) borusu
- kısaltılabilir bakım şaftı, yapım aşamasında koruma dahil
- küçük gömme rezervuarı kumanda paneli montajı için revizyon şaftı 40 950 000 (ayrı sipariş edilir)



## 38 422 000 KLOZET İÇİN REZERVUAR



### YEDEK PARÇALAR, Temmuz 2013 – now

- 1: Salmastra (Sipariş no. 42385000)
- 2: Taşma kolu (Sipariş no. 43325000)
- 2.1: contalı rondela (Sipariş no. 0319100M)
- 3: Destek modülü (Sipariş no. 42195000)
- 4: Doldurma valfi (Sipariş no. 37095000)
- 4.1: Kumanda Kolu (Sipariş no. 43734000)
- 4.1.1: conta (Sipariş no. 4377000M)
- 4.2: valf kafası (Sipariş no. 43536000)
- 4.3: Membran (Sipariş no. 4375800M)
- 4.4: Vida tapası (Sipariş no. 43735000)
- 4.5: valf float, 5 adet.. (Sipariş no. 4379100M)
- 4.6: Conta seti (Sipariş no. 43722000)\*
- 5: gömme rezervuar için bakım şaftı (Sipariş no. 42326000)
- 6: AV1 bütün (Sipariş no. 42314000)
- 6.1: Pnömatik hortum (Sipariş no. 42319000)
- 6.2: conta (Sipariş no. 42310000)
- 6.3: GD2 için valf yuvası (Sipariş no. 42315000)

\*Özel aksesuarlar