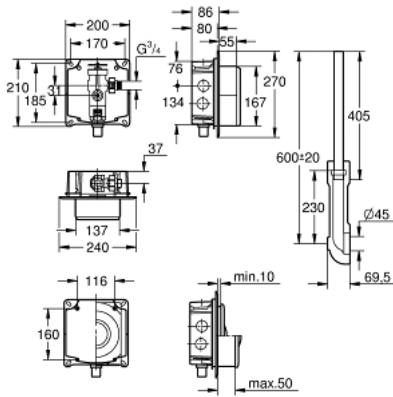
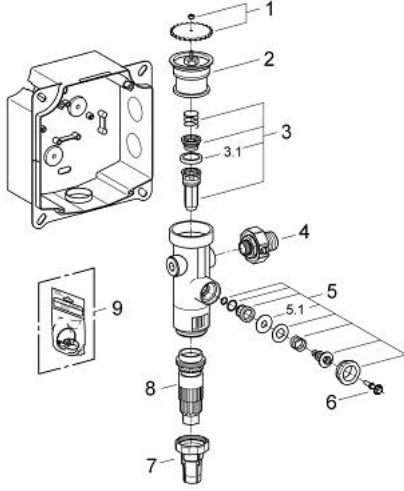


- ankastre montaj
- $\frac{3}{4}$ "
- stop valf
- 6 - 14 l ayarlanabilir
- düşük basınç için
- boşaltma klozetleri ve aşağı yönlü klozetler için
- akış basıncı aralığı, 0,6 - 3,0 bar (minimum statik basınç 1,5 bar)
- akış oranı ayarı ile
- ankastre montaj için kutu, boşaltma dirsekl
- uzunluğu ayarlanabilir yıkama (temiz su) borusu
- kumanda paneli hariç
- gerekli hacim: 1.6 lt/saniye



37 157 000 KLOZET İÇİN YIKAMA VALFİ



YEDEK PARÇALAR, Temmuz 2008 – now

- 1: El halkası (Sipariş no. 43043000)
- 2: Kapak (Sipariş no. 43122000)
- 3: Piston (Sipariş no. 43451000)
- 3.1: Kol (Sipariş no. 4376900M)
- 4: Besleme stobu (Sipariş no. 43405000)
- 5: Güvenlik valfi (Sipariş no. 43422000)
- 5.1: Membran (Sipariş no. 4377300M)
- 6: Çalıştırma çubuğu (Sipariş no. 43067000)
- 7: Bosaltım kolu (Sipariş no. 43326000)
- 8: Kısma valfi memesi (Sipariş no. 43408000)
- 9: Conta seti (Sipariş no. 43012000)*

*Özel aksesuarlar