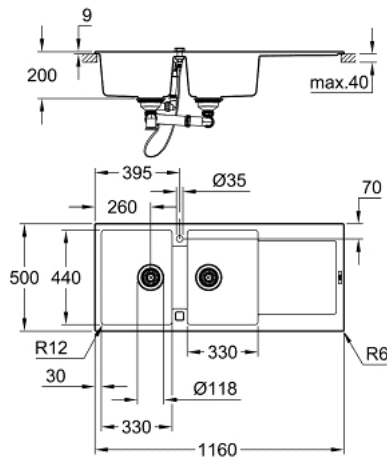


31 647 AP0 **K500 COMPOSITE SINK WITH DRAINER**



ÜRÜN AÇIKLAMASI

- Renk: granite black
- model: K500 80-C 116/50 2.0 rev
- mounting type: top mount
- materyal: kuvars kompozit
- GROHE Whisper
- min.dolap boyutu: 800 mm
- ebatlar: 1160 x 500 mm
- 1 bowl: 330 x 440 x 200 mm
- 2 bowl: 330 x 440 x 200 mm
- outer radius: R6, inner bowl radius: R12
- GROHE FastFixation hızlı montaj sistemi
- çift yönlü kullanılabilir eviye
- bölme: 1140 x 480 mm
- otomatik gider seti
- dahil olan aksesuarlar: otomatik gider seti,süzgeçli gider, montaj seti
- optional: push to open excenter (40 986 SD0)
- amount of fasteners included (top mount): 12
- heat resistant up to 180° C

31 647 AP0 K500 COMPOSITE SINK WITH DRAINER

YEDEK PARÇALAR, Mayıs 2022 – now

1: tapa (Sipariş no. 42588SD1)

2: Waste trap (Sipariş no. 42619000)

3: kapak parçası (Sipariş no. 42590SD1)

4: Döner bağlantı (Sipariş no. 42586SD0)

5: tapa (Sipariş no. 42589SD1)

