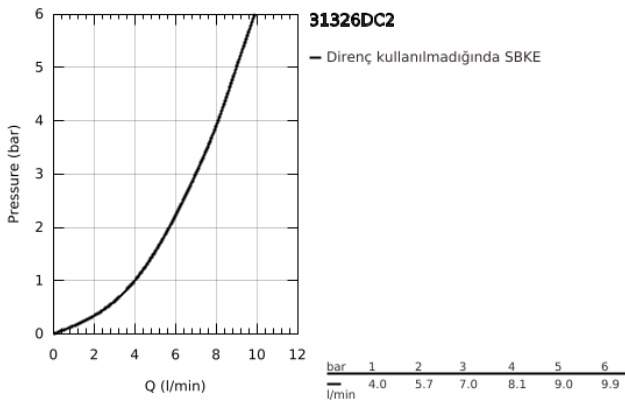
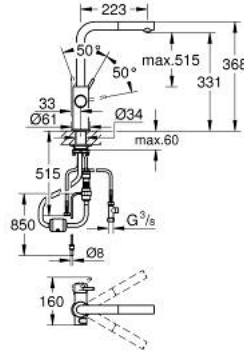


31 326 DC2 GROHE BLUE PROFESSIONAL L-SPOUT KIT WITH PULL-OUT MOUSSEUR



ÜRÜN AÇIKLAMASI (1/2)

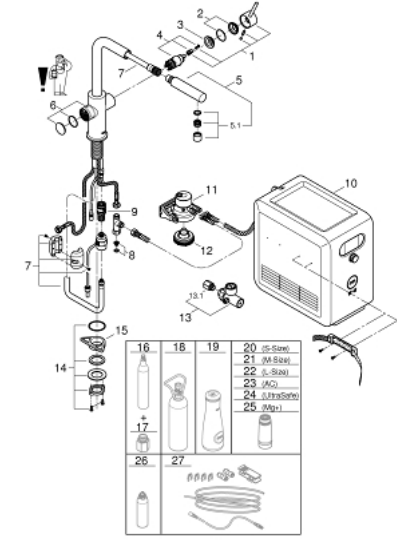
- Renk: paslanmaz çelik
- filtre fonksiyonuna sahip tek kumandalı eviye bataryası
- 3 farklı filtrelenmiş soğuk su alabilmek için buton
- filtrelenmiş, hafif sodalı, sodalı su
- GROHE Long-Life kaplama
- GROHE SilkMove 28 mm seramik kartuş
- spiralli el duşu
- döner çıkış ucu
- hareket eksenini 360°
- ayrı su çıkışı
- spiral bağlantı hortumları
- GROHE Blue Professional soğutucu
- saat başı 12 litre soğuk ve sodalı su temini
- 270 Watt soğutma ünitesi, 230 V, 50 Hz
- IP 21 tipi koruma
- CE onaylı
- mutfak dolabının altında havalandırma delikleri gerektirir
- GROHE Ondus uygulaması aracılığıyla yazılım kurulumu, filtre ve CO₂ kapasitesinin takibi
- filtrede veya CO₂ kapasitesinde azalma olduğunda bildirim
- kablosuz veri iletişimi için Bluetooth® 4.0 * ve WIFI arayüzü ile
- Apple** ve Android cihazlar için uyugundur
- Bluetooth menzili (max. 10 m) kullanılan malzemeye ve alıcı ile verici arasındaki duvara bağlı olarak değişir
- cleaning cartridge adapter, for use with GROHE Blue cleaning cartridge 40 434 001
- CO₂ pressure indicator
- su sertlik ayarlı esnek filtre başlığı
- GROHE Blue filtre, CO₂ şişesi ve temizleme kartuşu teslimat içeriğine dahil değildir ve ayrıca sipariş edilmelidir

31 326 DC2 GROHE BLUE PROFESSIONAL L-SPOUT KIT WITH PULL-OUT MOUSSEUR

ÜRÜN AÇIKLAMASI (2/2)

- suitable filters:- filter S-size, capacity 600 l at 20° dKH (40 404 001)- filter M-size, capacity 1500 l at 20° dKH (40 430 001)- filter L-size, capacity 2500 l at 20° dKH (40 412 001)- activated carbon filter, capacity 3000 l (40 547 001)- Ultrasafe filter, capacity 3000 l (40 575 002)- Magnesium + Zinc filter, capacity 400 l at 17° dGH (40 691 002)
- System requirements Apple iPhone with iOS 14.0 or higher System requirements Android smart phone with Android 10.0 or higher Mobile devices and GROHE Watersystems App*** are not included in delivery and have to be ordered separately via an authorised Apple store/store/iTunes or Google Play store.* The Bluetooth word mark and logos are registered trademarks owned by Bluetooth SIG, Inc. and any use of such marks by Grohe AG is under license. Other trademarks and trade names are those of their respective owners.** Apple, the Apple logo, iPod, iPod Touch, iPhone and iTunes are trademarks of Apple Inc., registered in the U.S. and other countries. Apple is not responsible for the function of this device or its compliance with safety and regulatory standards.*** Available for free via iTunes app or Google Play store.

31 326 DC2 GROHE BLUE PROFESSIONAL L-SPOUT KIT WITH PULL-OUT MOUSSEUR



YEDEK PARÇALAR, Mayıs 2018 – now

- 1: Kumanda Kolu (Sipariş no. 46957DC0)
- 2: Kapak (Sipariş no. 46581DC0)
- 3: Montaj halkası (Sipariş no. 07419000)
- 4: Kartuş (Sipariş no. 46580000)
- 5: Eldusu (Sipariş no. 46999DC0)
- 5.1: Mousseur GROHE Blue L spout (Sipariş no. 48194DC0)
- 6: çalıştırma ünitesi (Sipariş no. 46958DC0)
- 7: hortum (Sipariş no. 48378000)
- 8: Filtre (Sipariş no. 47576000)
- 9: çabuk bağlantı (Sipariş no. 46315000)
- 10: Soğutucu ve karbonizer (Sipariş no. 40554002)
- 11: Filtre başlığı (Sipariş no. 64508001)
- 12: GROHE Blue adaptör (Sipariş no. 40694000)
- 13: basınç göstergesi (Sipariş no. 46717000)
- 13.1: CO₂ adapter (Sipariş no. 40962000)
- 14: Vida bağlantılı montaj (Sipariş no. 48384000)
- 15: Destek plakası (Sipariş no. 05334000)
- 16: GROHE Blue CO2 Şişesi (Sipariş no. 40422000)*
- 17: adaptör 425g (Sipariş no. 40962000)*
- 18: GROHE Blue CO2 Şişesi (Sipariş no. 40423000)*
- 19: Cam karaf (Sipariş no. 40405000)*
- 20: GROHE Blue Filtre (Sipariş no. 40404001)*
- 21: GROHE Blue Filtre (Sipariş no. 40430001)*
- 22: GROHE Blue Filtre L (Sipariş no. 40412001)*
- 23: GROHE Blue Filtre (Sipariş no. 40547001)*
- 24: Filtre (Sipariş no. 40575001)*
- 25: GROHE Blue Filtre (Sipariş no. 40691001)*
- 26: Temizleme kartuşu (Sipariş no. 40434001)*
- 27: Uzatma seti (Sipariş no. 40843000)*

*Özel aksesuarlar