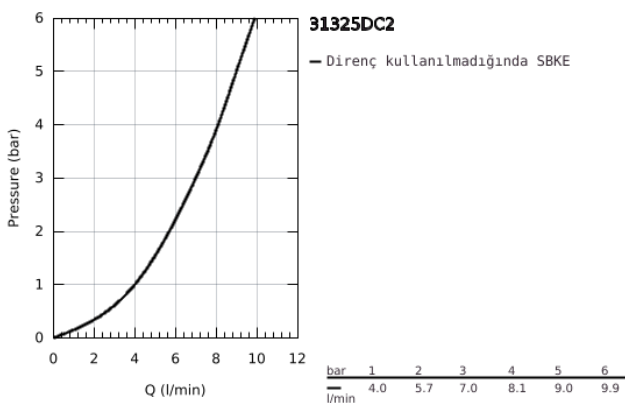
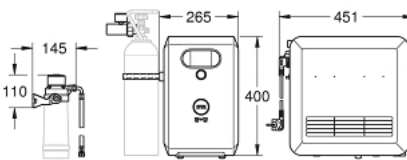
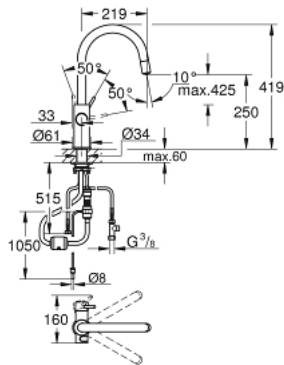


## 31 325 DC2 GROHE BLUE PROFESSIONAL C-SPOUT KIT WITH PULL-OUT MOUSSEUR



### ÜRÜN AÇIKLAMASI (1/2)

- Renk: paslanmaz çelik
- filtre fonksiyonuna sahip tek kumandalı eviye bataryası
- 3 farklı filtrelenmiş soğuk su alabilmek için buton
- filtrelenmiş, hafif sodalı, sodalı su
- GROHE Long-Life kaplama
- GROHE SilkMove 28 mm seramik kartuş
- spiralli el duşu
- döner çıkış ucu
- hareket eksenli 360°
- ayrı su çıkışı
- spiral bağlantı hortumları
- GROHE Blue Professional soğutucu
- saat başı 12 litre soğuk ve sodalı su temini
- 270 Watt soğutma ünitesi, 230 V, 50 Hz
- IP 21 tipi koruma
- CE onaylı
- mutfak dolabının altında havalandırma delikleri gerektirir
- GROHE Ondus uygulaması aracılığıyla yazılım kurulumu, filtre ve CO<sub>2</sub> kapasitesinin takibi
- filtrede veya CO<sub>2</sub> kapasitesinde azalma olduğunda bildirim
- kablosuz veri iletişimi için Bluetooth® 4.0 \* ve WIFI arayüzü ile
- Apple\*\* ve Android cihazlar için uygundur
- Bluetooth menzili (max. 10 m) kullanılan malzemeye ve alıcı ile verici arasındaki duvara bağlı olarak değişir
- cleaning cartridge adapter, for use with GROHE Blue cleaning cartridge 40 434 001
- CO<sub>2</sub> pressure indicator
- su sertlik ayarlı esnek filtre başlığı
- GROHE Blue filtre, CO<sub>2</sub> şişesi ve temizleme kartuşu teslimat içeriğine dahil değildir ve ayrıca sipariş edilmelidir

Pure Freude  
an Wasser

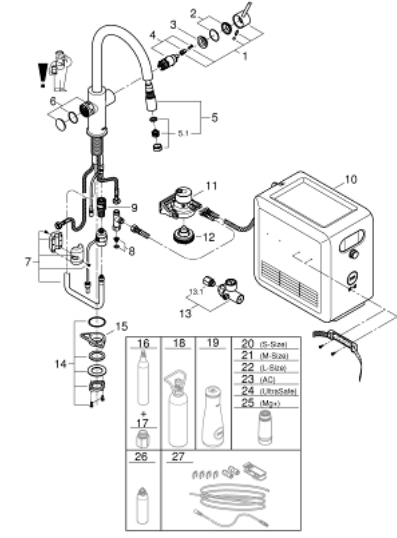


## 31 325 DC2 GROHE BLUE PROFESSIONAL C-SPOUT KIT WITH PULL-OUT MOUSSEUR

### ÜRÜN AÇIKLAMASI (2/2)

- System requirements Apple iPhone with iOS 14.0 or higher System requirements Android smart phone with Android 10.0 or higher Mobile devices and GROHE Watersystems App\*\*\* are not included in delivery and have to be ordered separately via an authorised Apple store/store/iTunes or Google Play store.\* The Bluetooth word mark and logos are registered trademarks owned by Bluetooth SIG, Inc. and any use of such marks by Grohe AG is under license. Other trademarks and trade names are those of their respective owners.\*\* Apple, the Apple logo, iPod, iPod Touch, iPhone and iTunes are trademarks of Apple Inc., registered in the U.S. and other countries. Apple is not responsible for the function of this device or its compliance with safety and regulatory standards.\*\*\* Available for free via iTunes app or Google Play store.

## 31 325 DC2 GROHE BLUE PROFESSIONAL C-SPOUT KİT WITH PULL-OUT MOUSSEUR



### YEDEK PARÇALAR, Mayıs 2018 – now

- 1: Kumanda Kolu (Sipariş no. 46957DC0)
- 2: Kapak (Sipariş no. 46581DC0)
- 3: Montaj halkası (Sipariş no. 07419000)
- 4: Kartuş (Sipariş no. 46580000)
- 5: Eldusu (Sipariş no. 48427DC0)
- 5.1: Perlatör (Sipariş no. 48379DC0)
- 6: çalıştırma ünitesi (Sipariş no. 46958DC0)
- 7: duş hortumu (Sipariş no. 48378000)
- 8: Filtre (Sipariş no. 47576000)
- 9: çabuk bağlantı (Sipariş no. 46315000)
- 10: Soğutucu ve karbonizer (Sipariş no. 40554001)
- 11: Filtre başlığı (Sipariş no. 64508001)
- 12: basınç göstergesi (Sipariş no. 46717000)
- 12.1: adaptör 425g (Sipariş no. 40962000)
- 13: Vida bağlantılı montaj (Sipariş no. 48384000)
- 14: Destek plakası (Sipariş no. 05334000)
- 15: GROHE Blue CO2 Şişesi (Sipariş no. 40422000)\*
- 16: adaptör 425g (Sipariş no. 40962000)\*
- 17: GROHE Blue CO2 Şişesi (Sipariş no. 40423000)\*
- 18: Cam karaf (Sipariş no. 40405000)\*
- 19: GROHE Blue Filtre (Sipariş no. 40404001)\*
- 20: GROHE Blue Filtre (Sipariş no. 40430001)\*
- 21: GROHE Blue Filtre L (Sipariş no. 40412001)\*
- 22: GROHE Blue Filtre (Sipariş no. 40547001)\*
- 23: Filtre (Sipariş no. 40575001)\*
- 24: GROHE Blue Filtre (Sipariş no. 40691001)\*
- 25: Temizleme kartuşu (Sipariş no. 40434001)\*
- 26: GROHE Blue adaptör (Sipariş no. 40694000)\*
- 27: Uzatma seti (Sipariş no. 40843000)\*

\*Özel aksesuarlar